

PRODUKTINFO

iMOVE F



VERSTELLARTEN



Manuelle Höhenverstellung H1

70-120 cm verstellbar
Schnellverstellung mit stufenloser Arretierung
Statische Belastung bis 120 kg
SafetyStop auf Anfrage

Manuelle Höhenverstellung H2

70-120 cm verstellbar
Schnellverstellung mit stufenloser Arretierung
Mit Gewichtsausgleich zur Abstimmung auf variable Tischlasten
Statische Belastung bis 120 kg
SafetyStop auf Anfrage



Motorverstellung M1

70-120 cm verstellbar
Im Gestell integrierter, leise laufender Elektromotor
Verstellgeschwindigkeit: ca. 70 mm/s
Geräuschentwicklung < 55 db (a)
Softstart, Softstop und SafetyStop
Tastenschalter auf/ab



Motorverstellung M2

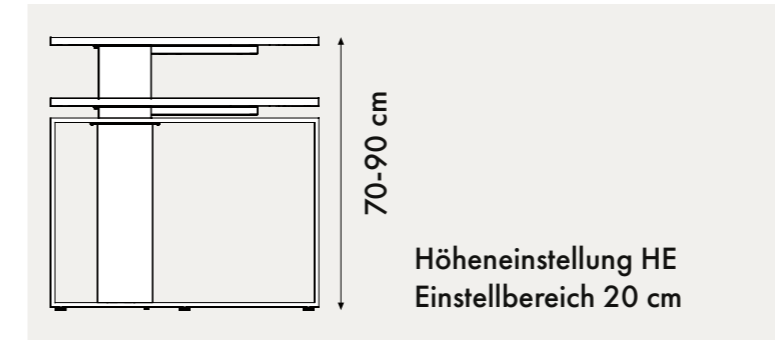
70-120 cm verstellbar
Im Gestell integrierter, leise laufender Elektromotor
Verstellgeschwindigkeit: ca. 70 mm/s
Geräuschentwicklung < 55 db (a)
Softstart, Softstop und SafetyStop
Komfortsteuerung mit Höhenanzeige und 4 Memory-Positionen



Höheneinstellung HE

Arbeitshöhe einstellbar von 70-90 cm
in 1 cm Schritten, werkzeugfrei
Festgestellt bis 120 kg belastbar

Verstellbereich



Bodenebenheiten können durch Stellsteller ausgeglichen werden.

In festgestelltem Zustand, beträgt die statische Belastung bei allen Verstellarten des iMOVE F bis zu 120 kg. Die dynamische Belastung, die der Tisch während des Verstellens im Standard trägt, kann durch Zusatzgewichte erhöht werden. Der angegebene Lastbereich ist zwingend einzuhalten, da sonst die einwandfreie Verstellfunktion nicht gewährleistet ist.

Alle Höhenangaben in der Preisliste beziehen sich auf die Plattenstärke von 28 mm!

Option Zusatzgewichte bei verschiedenen Verstellarten

	Standard	Z1	Z2	Z3	Z4	ZM
H1	0-15 kg	15-30 kg	30-45 kg			
H2	0-40 kg *			20-60 kg	40-80 kg	
M1	0-75 kg					40-115 kg
M2	0-75 kg					40-115 kg

* Lastbereich von Arbeitstischen 120 cm breit sowie von Besprechungstischen 200 cm breit ist auf 30 kg begrenzt.

Zertifizierung



Unsere Bürotische / Sitz-Steharbeitsische der Tischfamilie iMOVE besitzen ein TÜV geprüftes GS Zeichen.

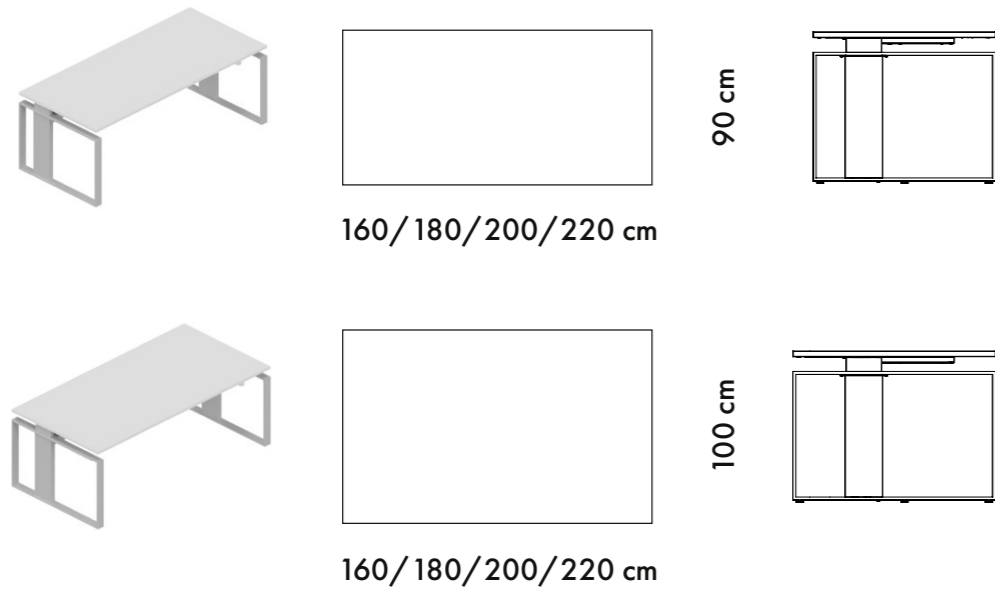
Optimale Einstellung Gewichtsausgleich H2

Zur optimalen Feinjustierung der Höhenverstellung, muss der Gewichtsenausgleich zur leichten Bedienung angepasst werden. Die Kurbel zur Angleichung befindet sich links unter der Tischplatte. Dazu befindet sich unten an der Traverse ein Einsteckloch für die Kurbel. Durch den Federausgleich ist eine Feinjustierung auf wechselnde Tischbelastungen möglich. Bei höherem Gewicht wird die Kurbel im Uhrzeigersinn gedreht. Bei geringerem Gewicht, den Lastenausgleich durch Drehung gegen den Uhrzeigersinn entspannen.



RECHTECKTISCHE

Tischgrößen

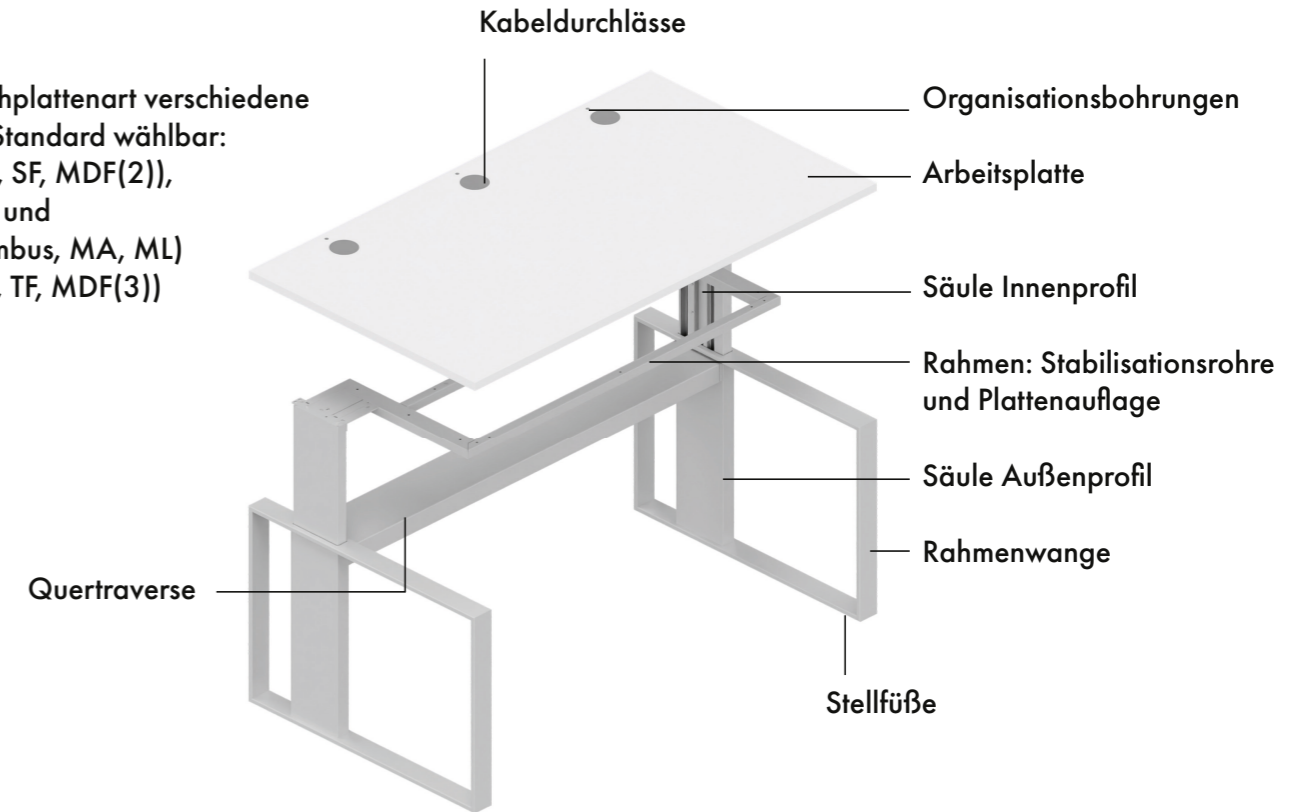


Arbeitstische für Korpusunterbau sind jeweils 3 cm breiter als die Standardmaße!

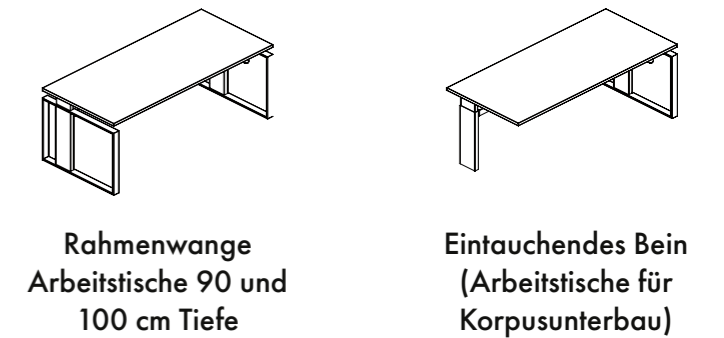
Exemplarische Darstellungen der Rechtecktische. Verschiedene Formen, Größen und Ausrichtungen verfügbar.

AUFBAUPRINZIP

Je nach Tischplattenart verschiedene Stärken im Standard wählbar:
28 mm (SM, SF, MDF(2)),
13 mm (CF) und
25 mm (Bambus, MA, ML)
38 mm (TM, TF, MDF(3))



Rahmenwange und Seitenprofil



SERIENINFO

Arbeitstische

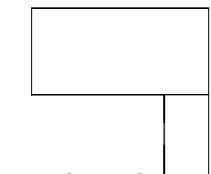


Rechteckige
Tischform

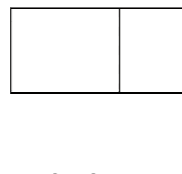
Arbeitstische für Korpusunterbau



Lowboard
170 cm



Lowboard
250 cm



Technik-
container

Kabelmanagement



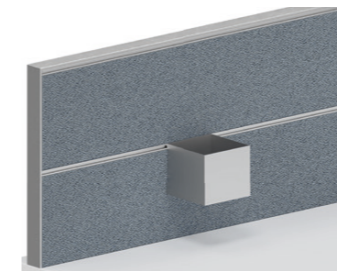
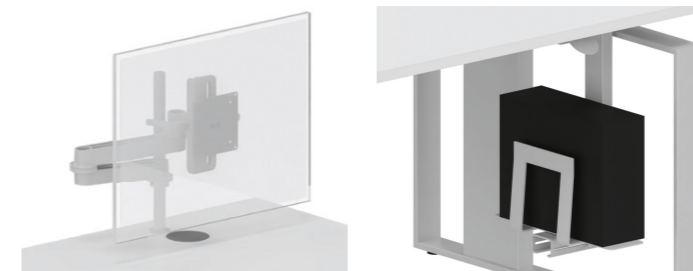
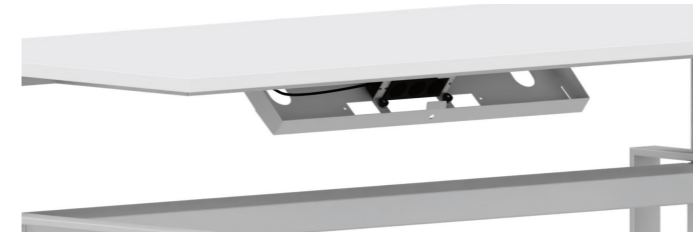
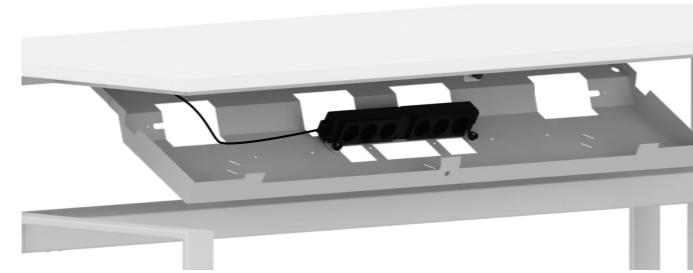
Exemplarische
Darstellungen.
Verschiedene
Größen
verfügbar.

Rechteckige iMOVE F Arbeitstische können einseitig, rechts oder links, in Lowboards oder Technikcontainer eintauchen.

Diese können verschieden groß konfiguriert und bestückt werden und sind in allen Verstellarten erhältlich. Arbeitstische für Korpusunterbau sind jeweils 3 cm breiter als die Standardmaße.

Neben der Möglichkeit hochwertige Metallkabeldurchlässe einzusetzen, können auch bis zu drei aufklappbare Kabelschächte in die Tischplatte eingebracht werden. Die optionalen Organisationsbohrungen werden dabei neben ihnen platziert.

Zubehör



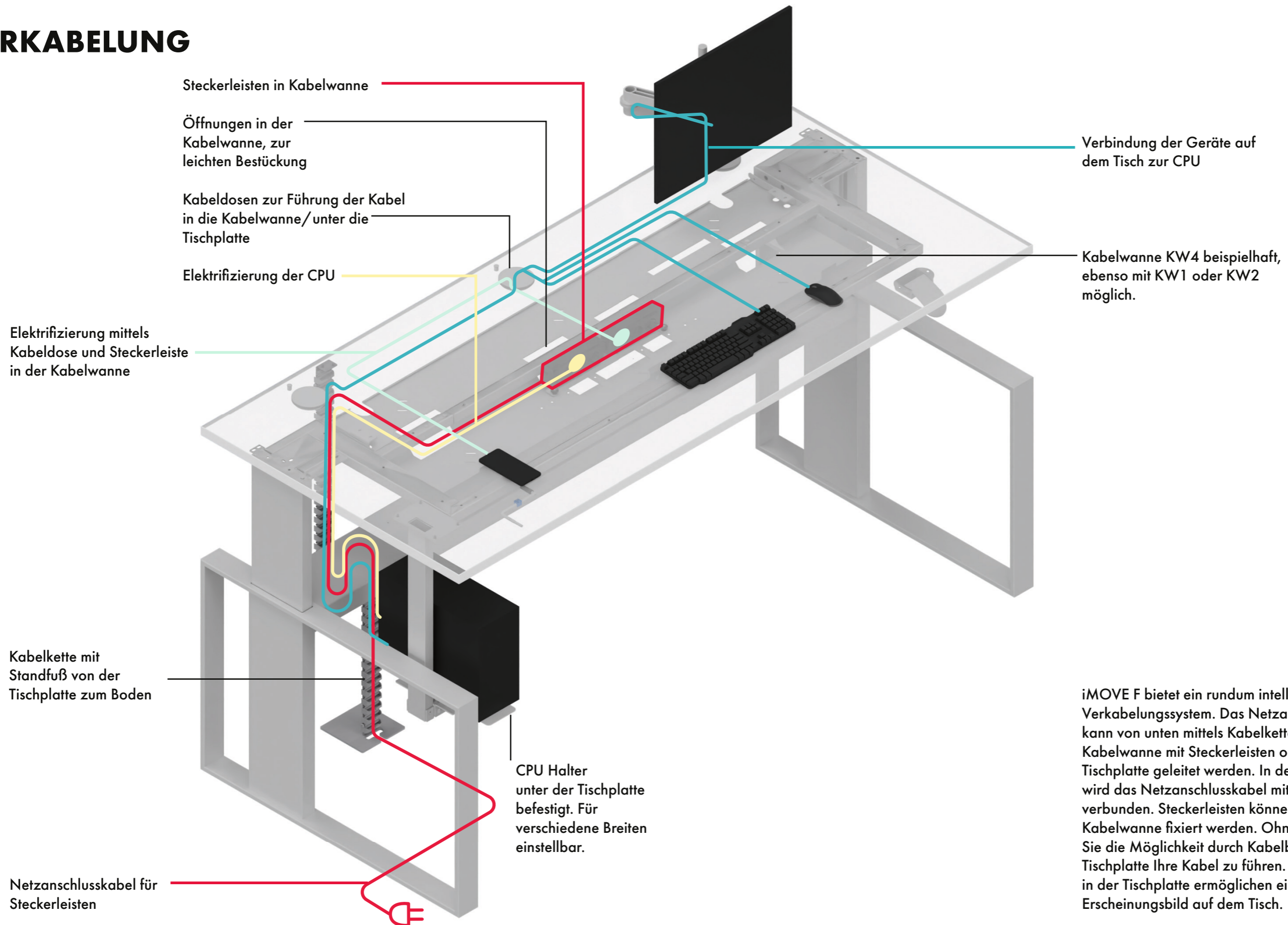
Zum Standard iMOVE F Zubehör gehören verschiedene Kabelwannen, angepasst an Tischgrößen und freistehende/eintauchende Tische, mit möglicher Steckerleistenbefestigung. Kabeldurchlässe oder Kabelschächte in der Tischplatte führen Kabel nach unten. Zur Auswahl stehen neben den Kabelwannen, Kabelketten mit Standfuß aus Metall oder Kabelschlangen.

Ein CPU Halter mit Verstellmöglichkeit findet befestigt unter der Tischplatte Halt.

Monitorarme und akustisch wirksame Aufsatzwände können mittels Organisationsbohrung stabil angebaut werden. Zu Tischen mit Korpusunterbau enthält das Programm weiteres Zubehör.

Die jeweilige Farbauswahl der Gestelle und Tischplatten entnehmen Sie bitte der Preisliste oder unseren aktuellen OFML Daten (pCon).

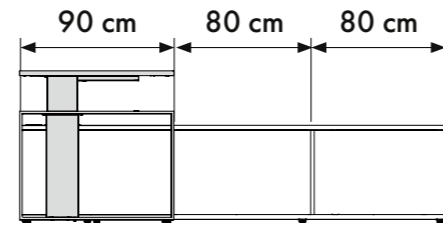
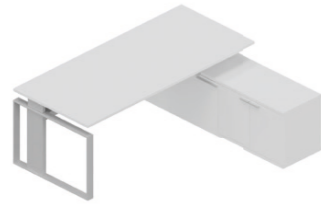
VERKABELUNG



iMOVE F bietet ein rundum intelligentes Verkabelungssystem. Das Netzanschlusskabel kann von unten mittels Kabelkette nach oben zur Kabelwanne mit Steckerleisten oder direkt zur Tischplatte geleitet werden. In der Kabelwanne wird das Netzanschlusskabel mit der Steckerleiste verbunden. Steckerleisten können einfach in der Kabelwanne fixiert werden. Ohne Kabelwanne haben Sie die Möglichkeit durch Kabelbügel unter der Tischplatte Ihre Kabel zu führen. Die Kabeldurchlässe in der Tischplatte ermöglichen ein ordentliches Erscheinungsbild auf dem Tisch.

KORPUSUNTERBAU

Lowboards



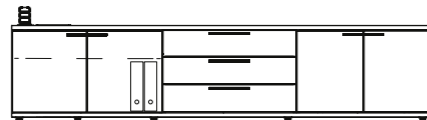
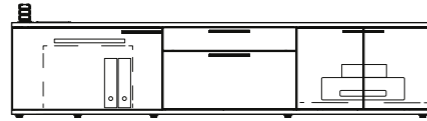
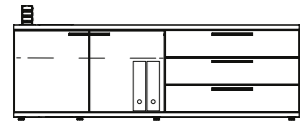
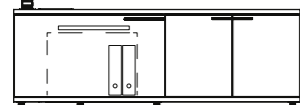
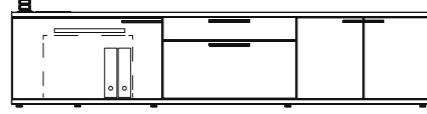
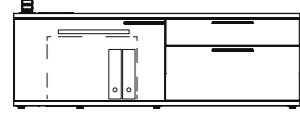
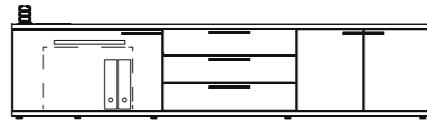
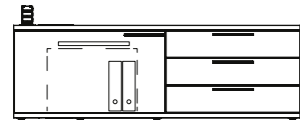
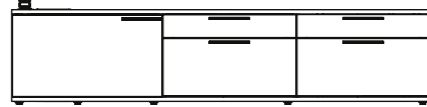
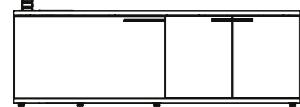
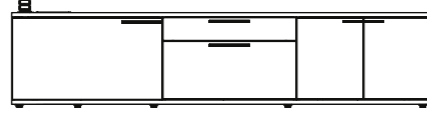
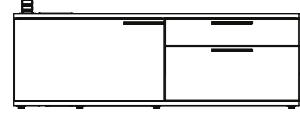
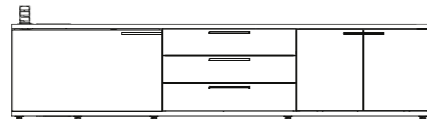
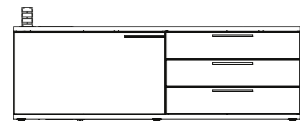
B x T x H 170/250 x 56,4 x 46 cm

Lowboards für eintauchende iMOVE F Tische gibt es in verschiedenen Konfigurationen, zwei verschiedenen Breiten und rechts- oder linksseitig.

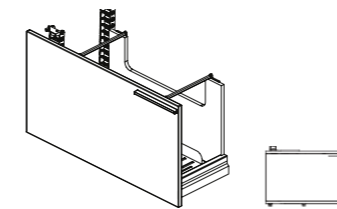
Schubfächer besitzen eine Einschubdämpfung, die Sichrückwände des Lowboards sind 19 mm stark und in Korpusfarbe gefertigt. Auszüge, Schübe und Flügeltüren sind auch verschließbar erhältlich.

Für Schubfächer sind Facheinteilungen längs und quer erhältlich. In einem Einbaumodul mit Schubfach ist jeweils eine Materialschale enthalten. Weitere Materialschalen sind optional erhältlich.

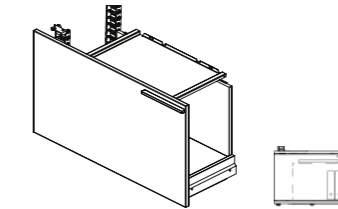
In dem am Tisch naheliegenden Korpuseinbau, sind Kabelkette und Durchlass zur optimalen Elektrifizierung untergebracht. Dieser Teil ist 90 cm breit. Die bis zu zwei weiteren Korpusse sind je 80 cm breit.



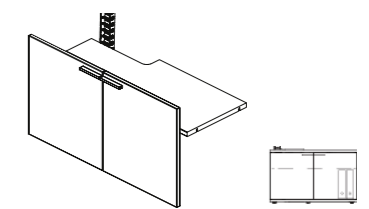
Korpuseinbauten



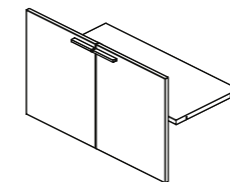
CPU-Fach



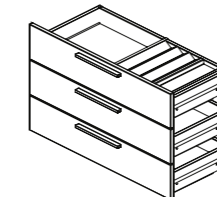
Ordner- und Laptopfach



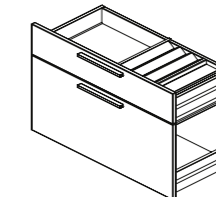
Flügeltüren



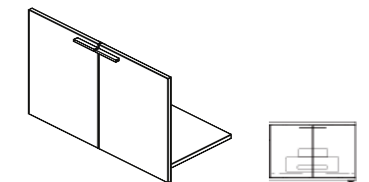
Flügeltüren



3 Schubfächer



Schubfach und A4-Hängerahmen



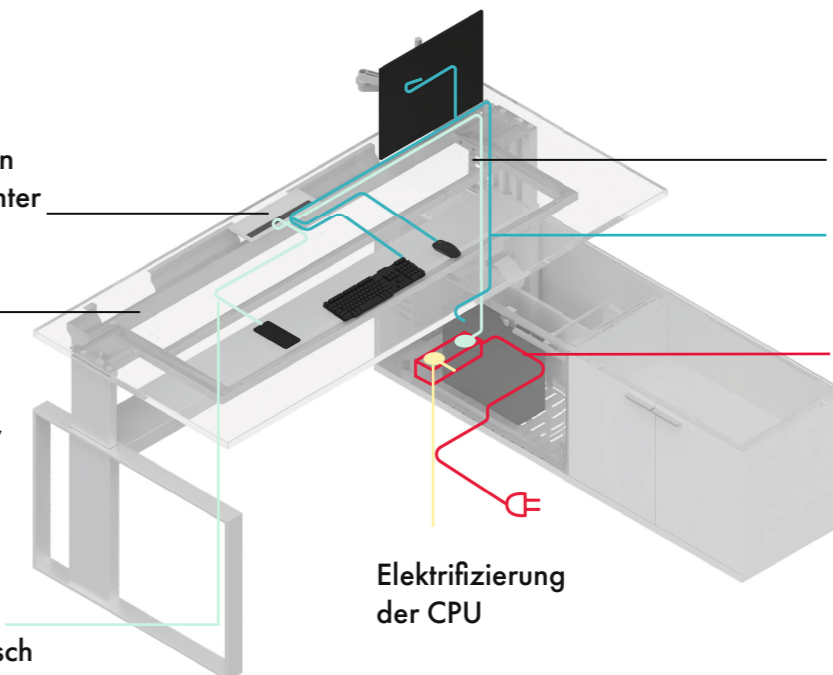
Druckerauszug mit Flügeltüren

Verkabelung

Kabelschacht zur Führung der Kabel in die Kabelwanne/unter die Tischplatte

Kabelwanne (hier beispielhaft KW2) mit Öffnungen zur leichten Bestückung, ebenso/zusätzlich KW1 oder KW4 nutzbar

Elektrifizierung von Geräten auf dem Tisch



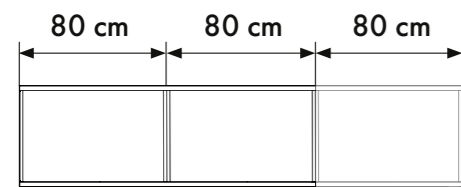
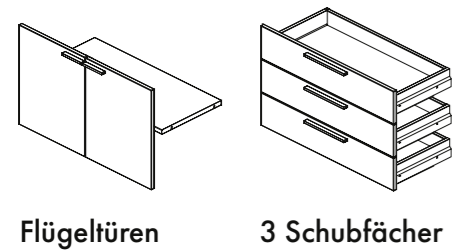
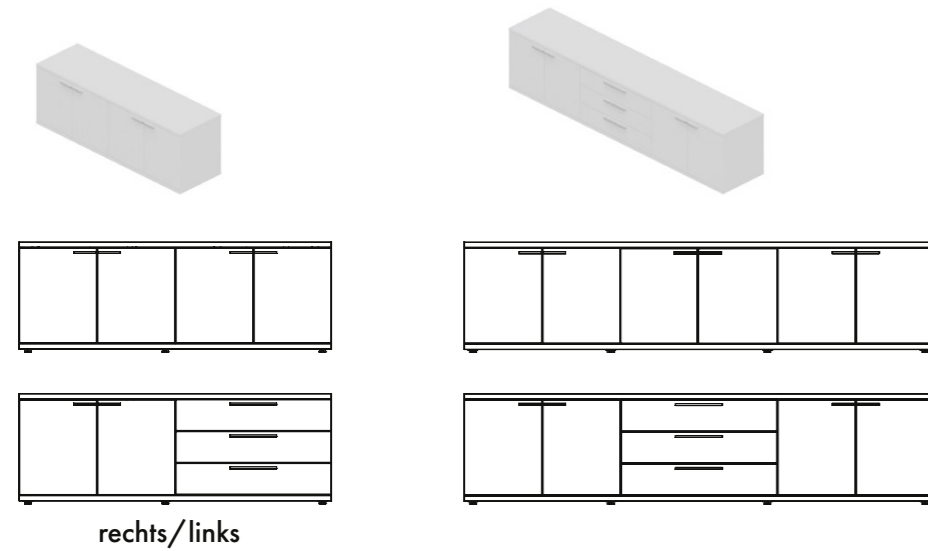
Kabelkette von der Tischplatte via Durchlass zum Lowboard

Verbindung der Geräte auf dem Tisch zur CPU

Netzanschlusskabel für Steckerleisten

Elektrifizierung der CPU

FREISTEHENDE LOWBOARDS



Freistehende Lowboards als Ergänzung zu den Eintauchenden, in der Tiefe und Höhe identisch. Sie sind als 160 cm oder 240 cm breite Varianten erhältlich.

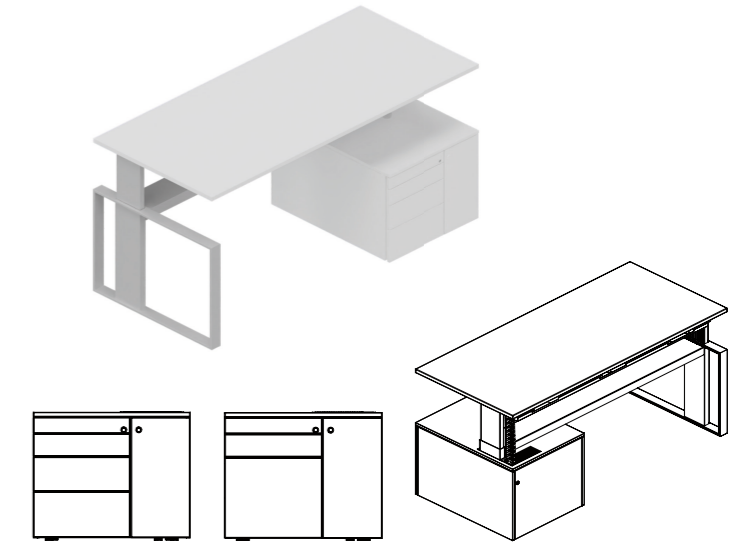
Mit und ohne Schloss erhältlich. Für Schubfächer sind Facheinteilungen längs und quer erhältlich. Materialschalen sind optional.

KORPUSUNTERBAU TECHNIKCONTAINER

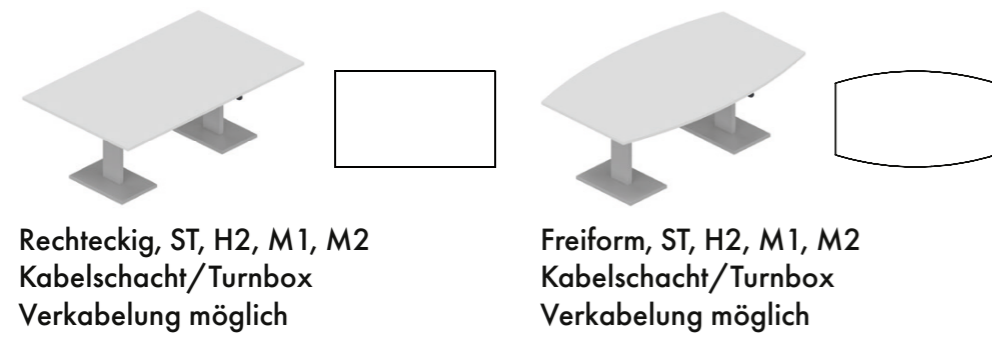
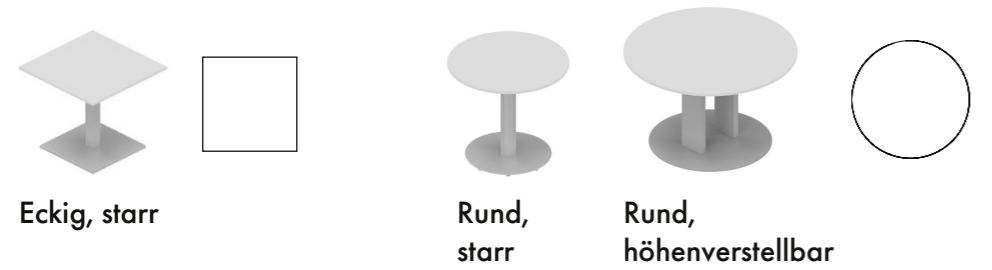
Grifflose Fächer mit Einschubdämpfung
 Materialschub im ersten Fach inkl. Vollauszug,
 alle anderen Fächer mit Teleskopvollauszug
 Belastbarkeit bis 45 kg
 Schubfächer und Tür hinten immer verschließbar
 Kabelkette und Durchlass von der Tischplatte in
 den Korpus
 CPU Fach für Rechner max. 21 cm breit, 47,5 cm
 tief, 44 cm hoch, optional verschließbar

Rechts oder links eintauchend,
 mit 1-2-3-3 oder 1-2-6 Fächer Anordnung.

B x T x H 90 x 56,4 x 68 cm

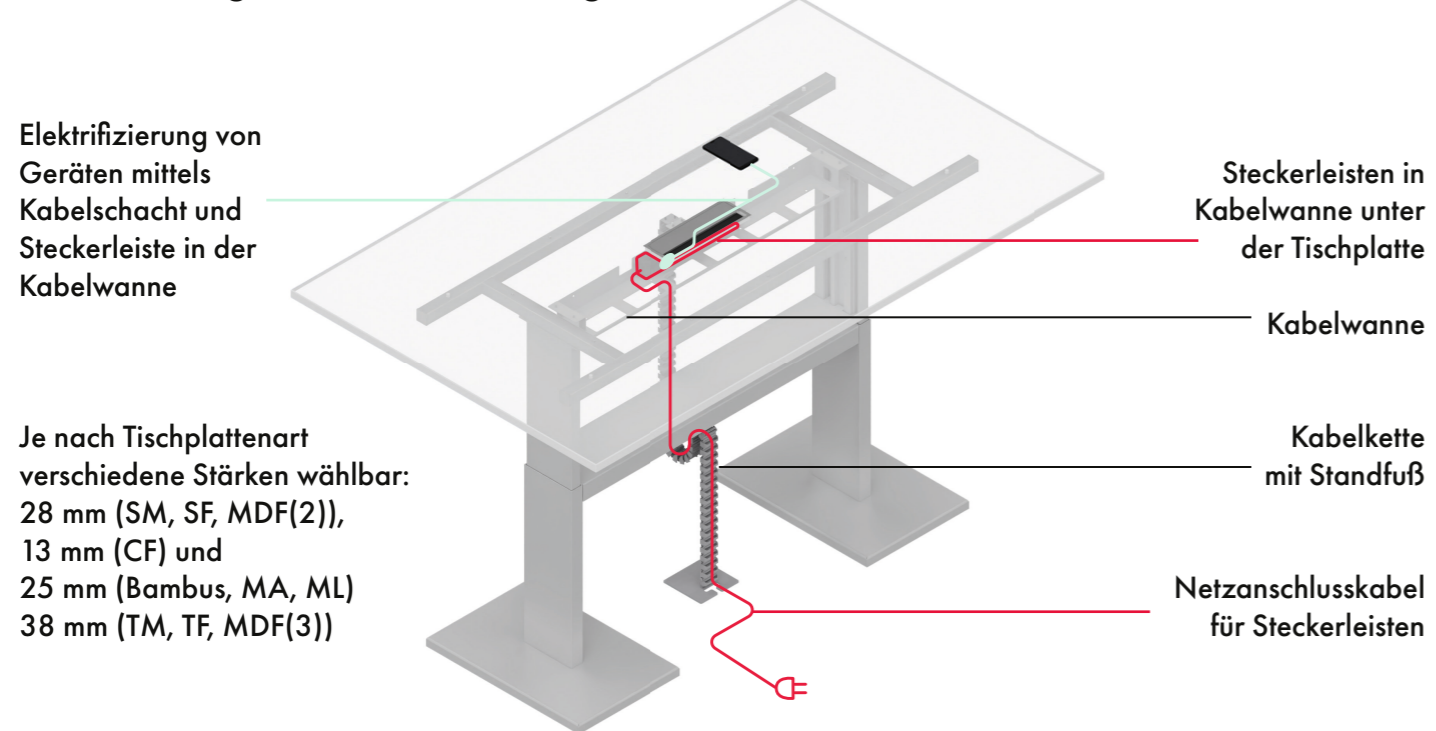


BESPRECHUNGSTISCHE



Besprechungstische sind in verschiedenen Verstellarten, Größen und Formen verfügbar.

Verkabelung und Elektrifizierung



Zubehör für größere Besprechungstische iMOVE F sind neben Kabelschacht und Turnbox auch Kabelkette, Kabelschlange und je nach Tischgröße die passende Kabelwanne. Die Anzahl und Platzierungsmöglichkeiten für Kabelschächte und Turnboxen sind vielfältig.

COMPLETE THE LOOK



Zu iMOVE F Tischen passen auch viele weitere LEUWICO Produkte wie iSCUBE, Lounge F und das LEUWICO Sitzkissen aus dem Allgemeinen Zubehör.

**Hauptstraße 2-4
96484 Wiesenfeld
Telefon +49 9566 88-0
Telefax +49 9566 88-114
E-Mail info@leuwico.com
www.leuwico.com**

